

附件 2

序号	试点单位名称	案例名称
1	湖南新雷特电子商务公司 湖南商务职业技术学院	在现代学徒制“一记天” 2020 上半年疫情期间 以“校企双元、工学交替” 为特征的“现代学徒制”人才培养模式

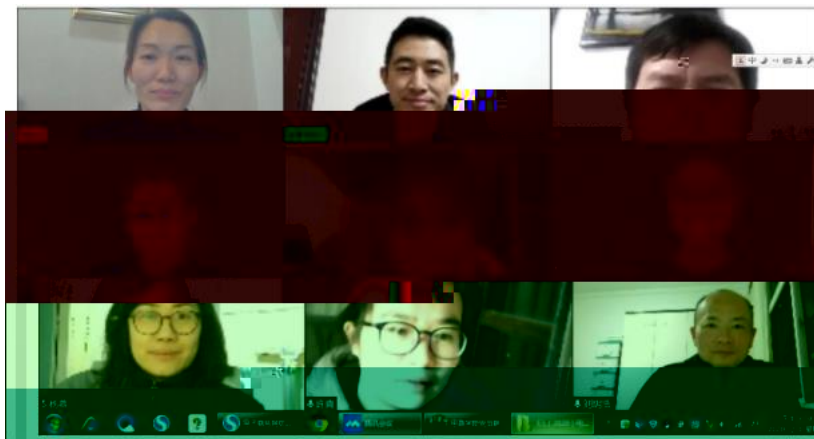
说明：1. 案例类型填写：招生招工、三教改革、管理创新及其他等。
2. 案例特点应从试点工作最佳推广价值上进行描述，不超过 100 字。

典型案例汇总表

序号	案例类型	案例特点
1	现代学徒制	案例分析了现代学徒制教学在疫情中停课不停学，采用线上教学，采用线上教学。在学校正常上课后，学徒班同学积极参与学习与抗疫，在学习中为老师学习提供生活后勤保障，实现共同进行。
2	现代学徒制	1. 探索了高职财务管理专业现代学徒制试点人才培养模式 2. 探索了高职财务管理专业现代学徒制试点人才培养模式 3. 构建了高职财务管理专业现代学徒制试点人才培养模式 4. 建设了高职财务管理专业现代学徒制试点人才培养模式 5. 提升了高职财务管理专业现代学徒制试点人才培养模式 6. 创新了高职财务管理专业现代学徒制试点人才培养模式

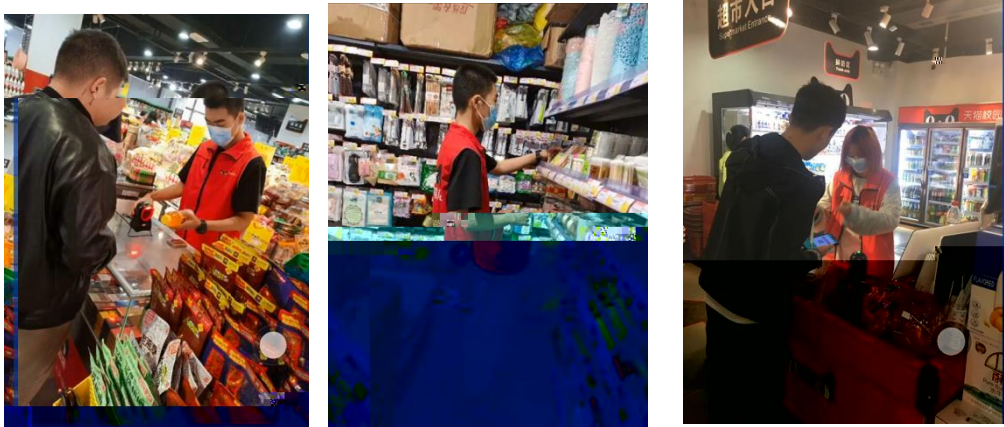
说明：1. 案例类型填写：招生招工、三教改革、管理创新及其他等。
2. 案例特点应从试点工作最佳推广价值上进行描述，不超过 100 字。

2020





2



3

19统计与会计3

签到 问卷 抢答 选人 评分 测验 活动库

抢答 03-10 16:40

调查时间和调查期限的含义, 其区别是...

抢答 03-10 16:40

2、调查单位与填报单位的关系是()。A、二者是一致的 B、二者有时是一致的 C、二者没有关系 D、调查单位大于...

调查项目是什么?

选人 03-10 16:40

某市规定2019年工业经济活动成果年报呈报时间是2020年1月31日, 其调查时间为()。

抢答 03-10 16:40

调查单位和填报单位的关系是()。

抢答 03-10 16:40

5、统计调查的客体要求有()。

抢答 03-10 16:40

(课堂互动)

